

*Dresdner Straße 70
1200 Wien
www.ama.at*



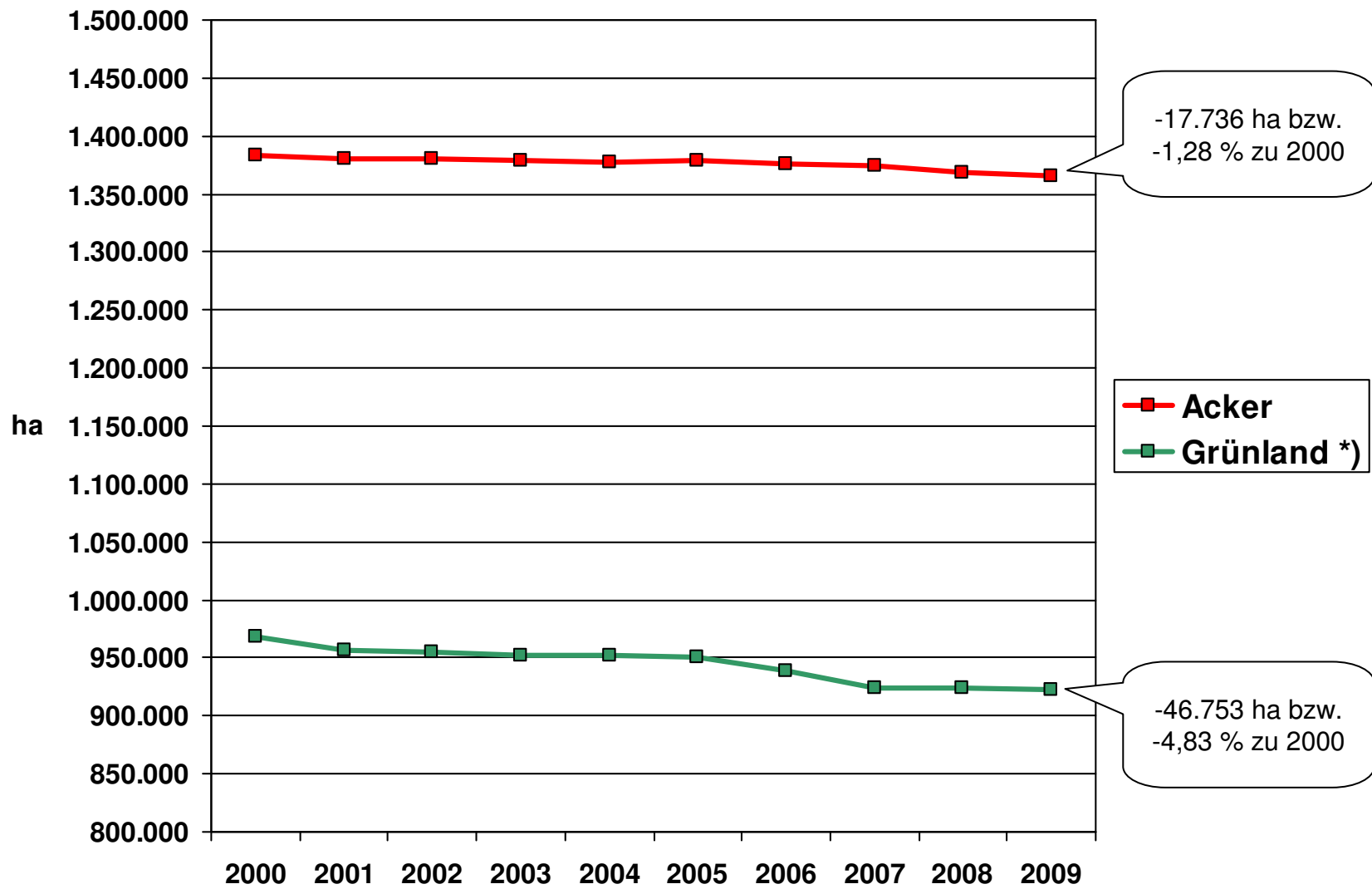
Entwicklungen in der Ackerbewirtschaftung

Johannes Kneissl

www.ama.at

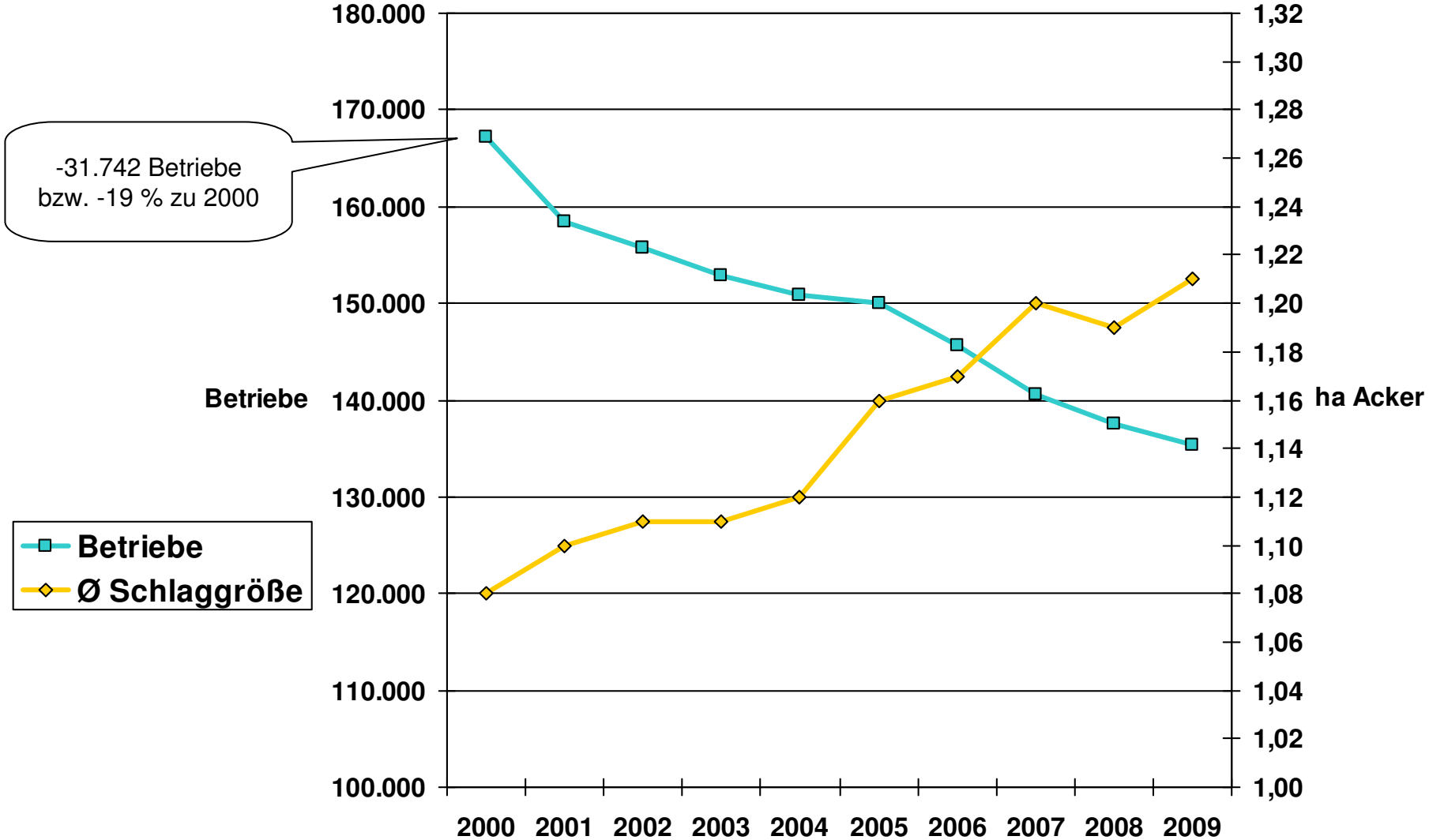


Flächenverbrauch bei Acker und Grünland

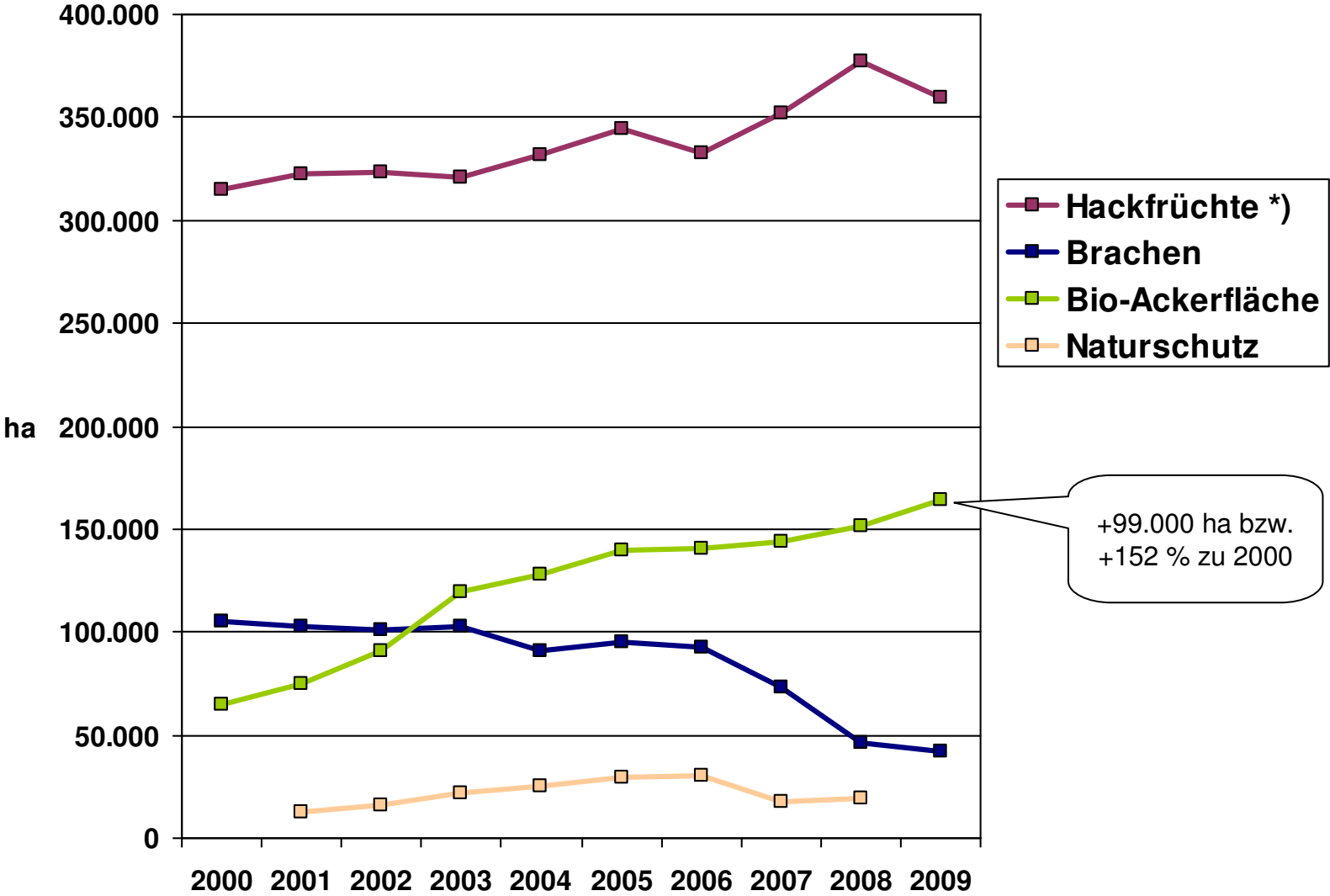


*) ohne Almen und Gemeinschaftsweiden

Betriebsentwicklung und Schlaggrößen

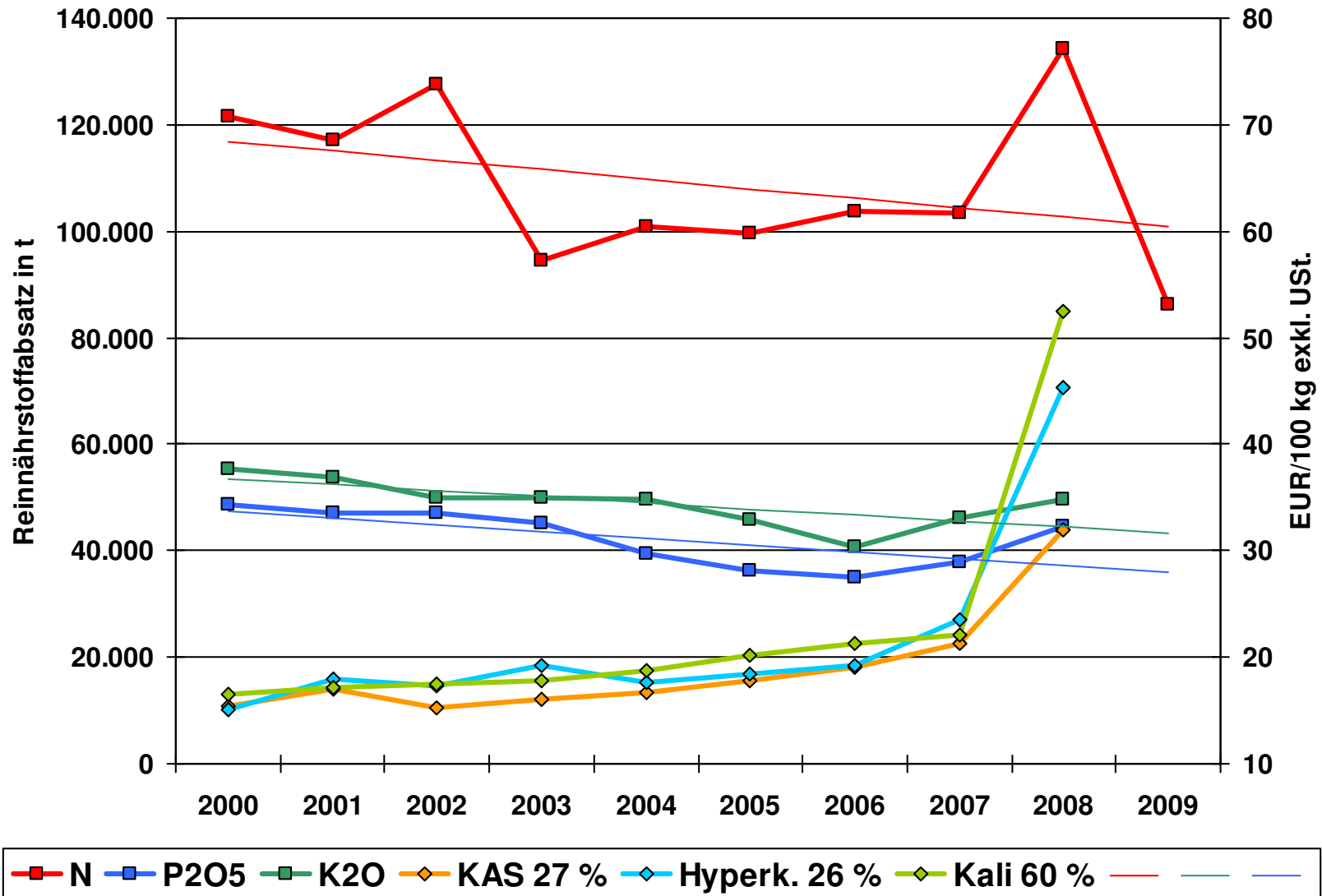


Ackerbautrends

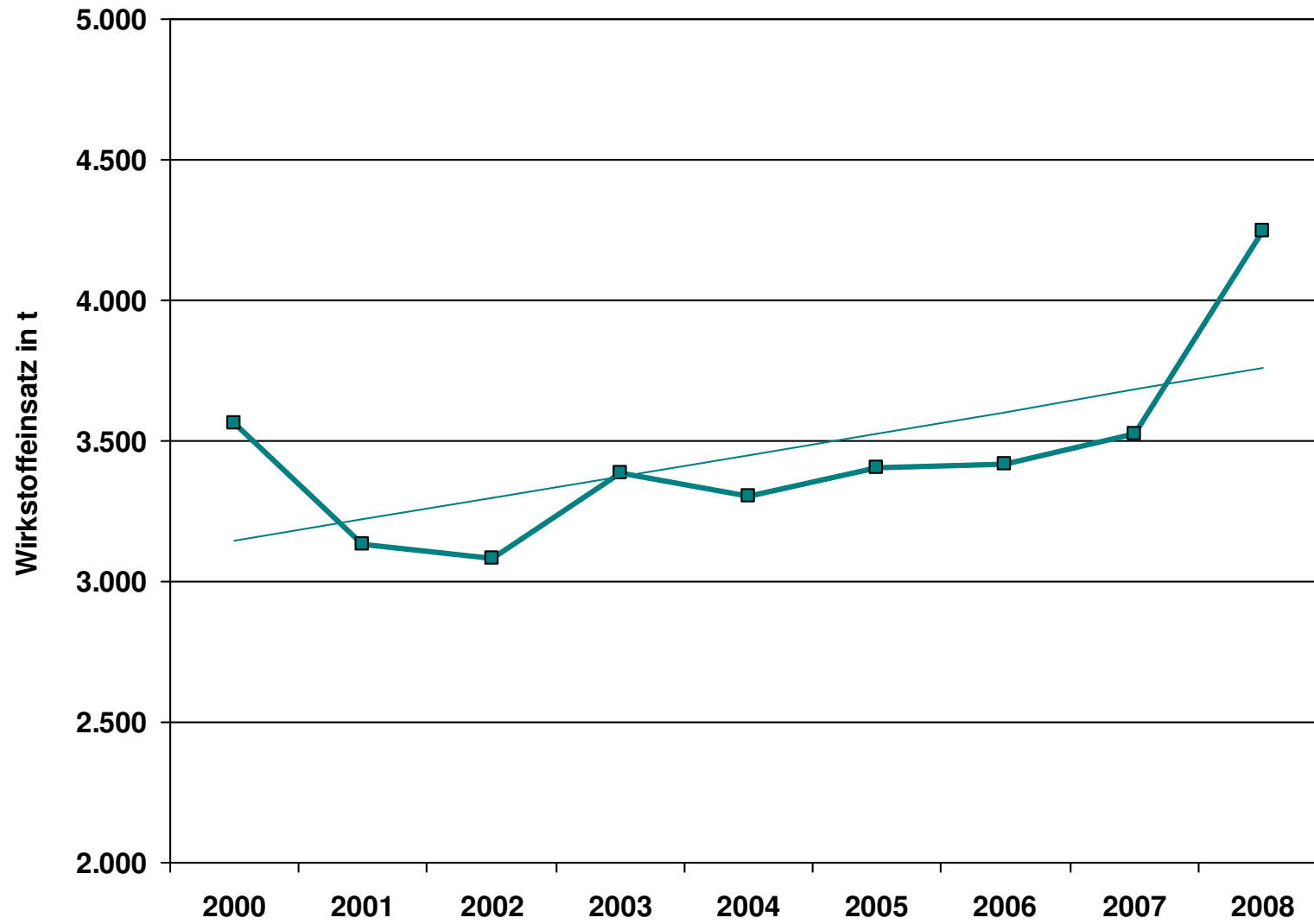


*) Mais, Rüben, Erdäpfel, Gemüse

Nährstoffabsatz und Preise



Pflanzenschutzmitteleinsatz



Schlussfolgerungen

- speziell im Ackerbaugebiet werden die Betriebe weniger aber dadurch größer
- gegenläufige Trends:
 - **konventionelle Betriebe werden weniger, aber intensiver**
 - **Biobetriebe verzeichnen starkes Flächenwachstum**
- Biodiversitätsverlust durch:
 - **Verbauung und Zersiedelung**
 - **größere Ackerflächen - weniger Randeffekte**
 - **Intensivierung durch größere Maschinen und „Perfektionierung“ der Landwirtschaft**



Blühflächen

- 128 ha Blühstreifen in der ÖPUL-Maßnahme „Biologische Wirtschaftsweise“
 - **freiwillig bis zu 5 % der Ackerfläche**
- 22.927 ha Blühstreifen und -flächen in „Umweltgerechte Bewirtschaftung von Acker- und Grünlandflächen“
 - **verpflichtend mindestens 2 % der Ackerfläche**
- bei 105 Betrieben Verstöße gegen Pflegeauflagen festgestellt



Probleme bei Blühflächen

- Unkrautdruck
- Häckseltermin
- bei Streifen Bewirtschaftung durch angrenzende Fläche beeinflusst:
 - **Beeinträchtigung durch Befahren, Spritzen, Düngen**
 - **Umbruch zu früh**
 - **Einsäen einer Blütmischung in den Bestand**
 - **Angabe eines ungenauen Flächenausmaßes**
 - **bei Futterflächen Mitnutzung**

