



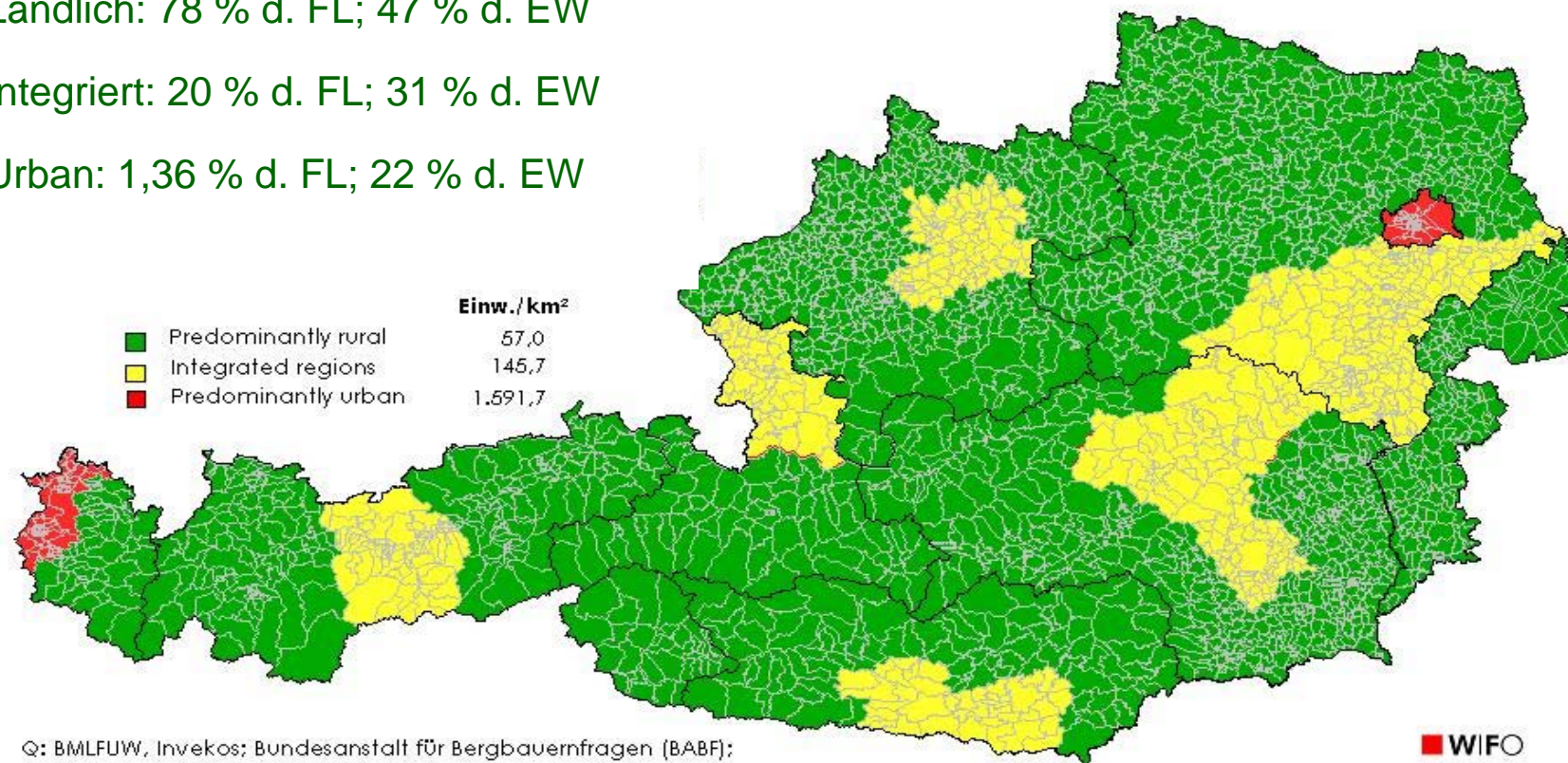
terium.at

## Regionale Differenzierung nach OECD-Typologie bezogen auf Nuts 3

Ländlich: 78 % d. FL; 47 % d. EW

Integriert: 20 % d. FL; 31 % d. EW

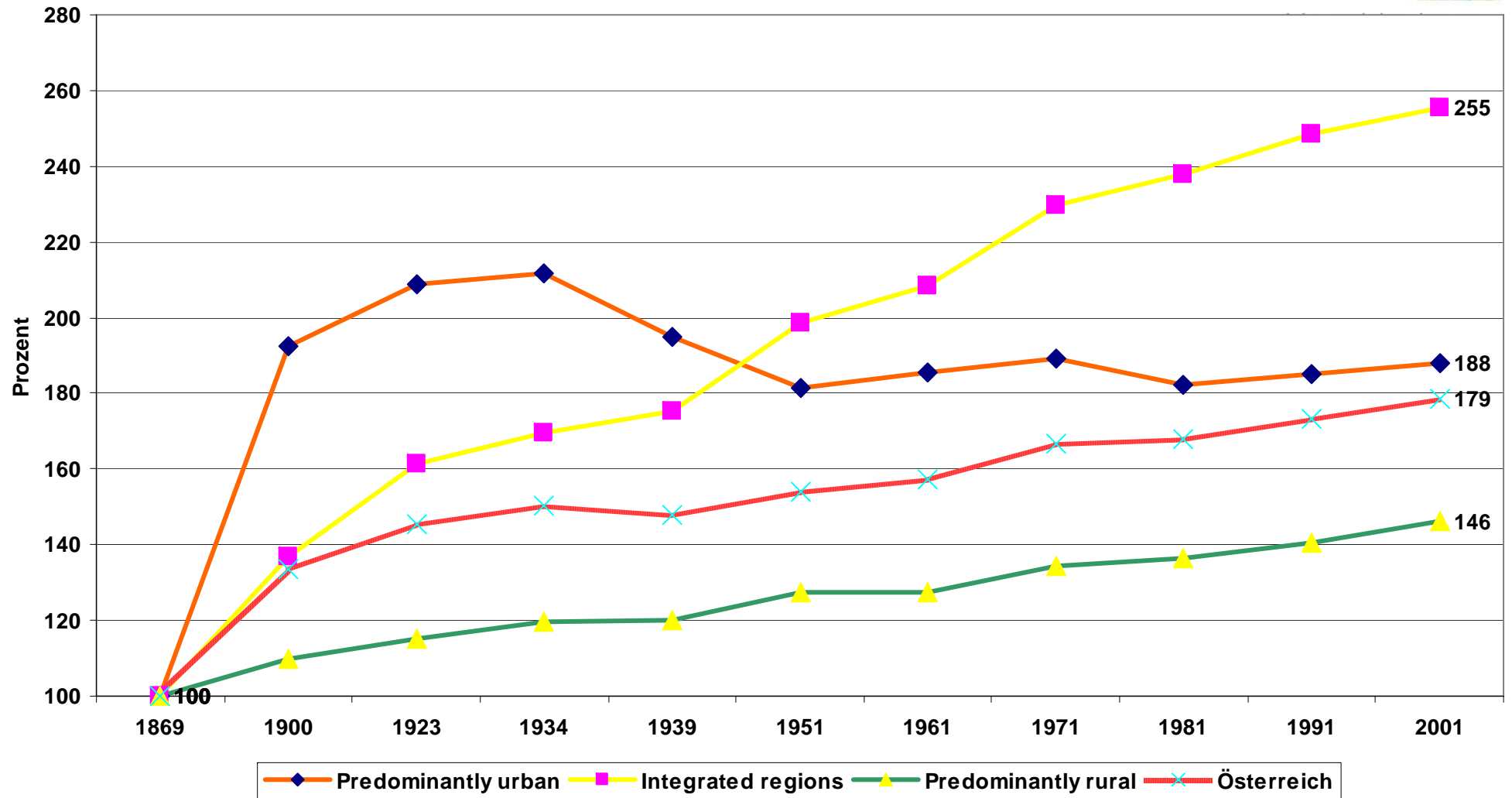
Urban: 1,36 % d. FL; 22 % d. EW



Q: BMLFUW, Invekos; Bundesanstalt für Bergbauernfragen (BABF); Statistik Austria; WIFO; VZ ... Volkszählung 2001.

WIFO

# Bevölkerungsentwicklung nach Regionstypen



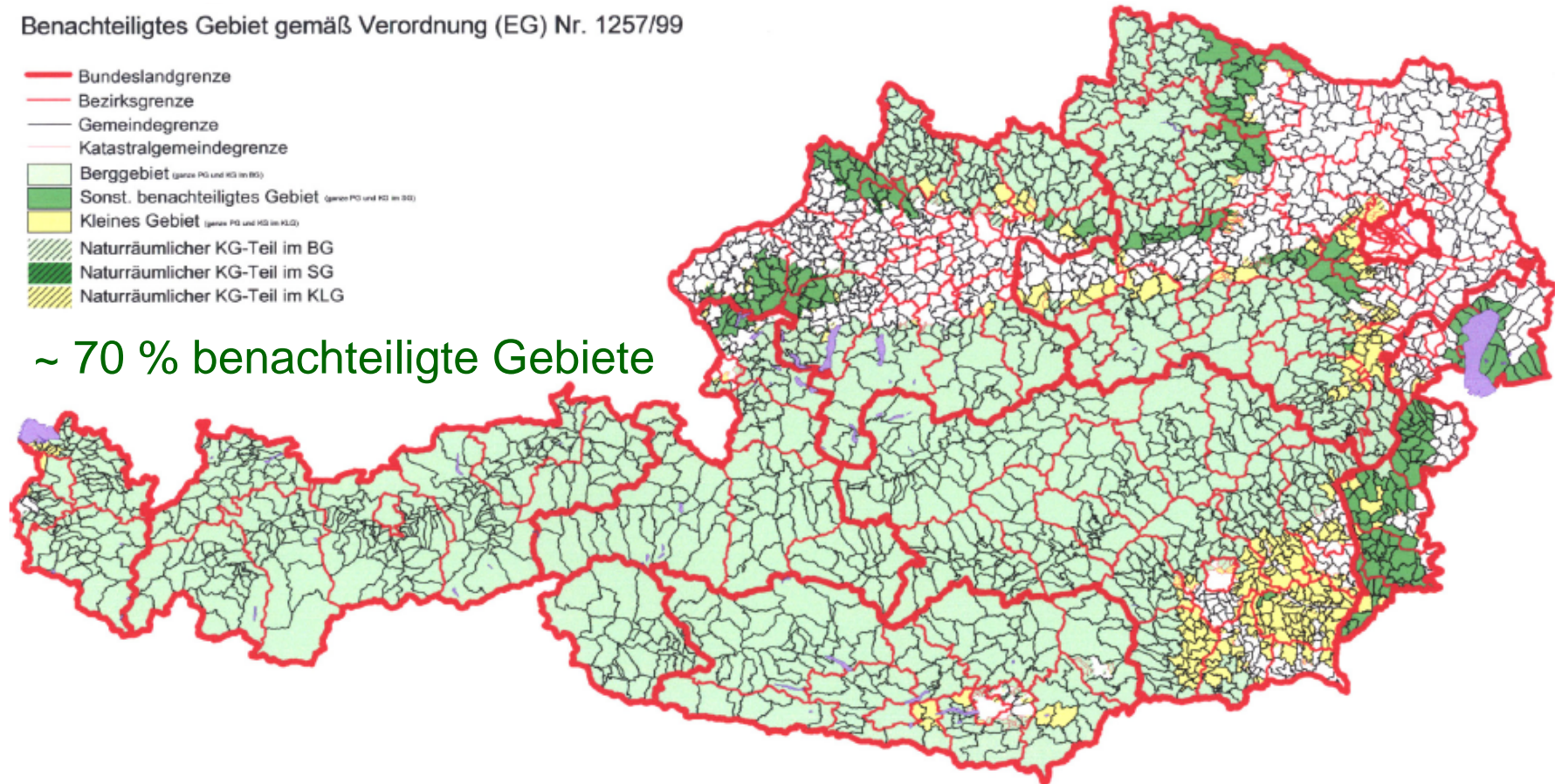
# Benachteiligte landwirtschaftliche Gebiete in Österreich



Benachteiligtes Gebiet gemäß Verordnung (EG) Nr. 1257/99

- Bundeslandgrenze
- Bezirksgrenze
- Gemeindegrenze
- Katastralgemeindegrenze
- Berggebiet (gemäß PG und KG im BG)
- Sonst. benachteiligtes Gebiet (gemäß PG und KG im BG)
- Kleines Gebiet (gemäß PG und KG im KLG)
- Naturräumlicher KG-Teil im BG
- Naturräumlicher KG-Teil im SG
- Naturräumlicher KG-Teil im KLG

~ 70 % benachteiligte Gebiete



Bundesministerium für Land- und Forstwirtschaft, Umwelt und Wasserwirtschaft - II/7  
Stand: 1.1.2002



LFVZ  
FORSTWIRTSCHAFT  
Geographisches  
V8, 12.09.02 / T1

# Strukturfondsprogramme in Österreich 2007 - 2013



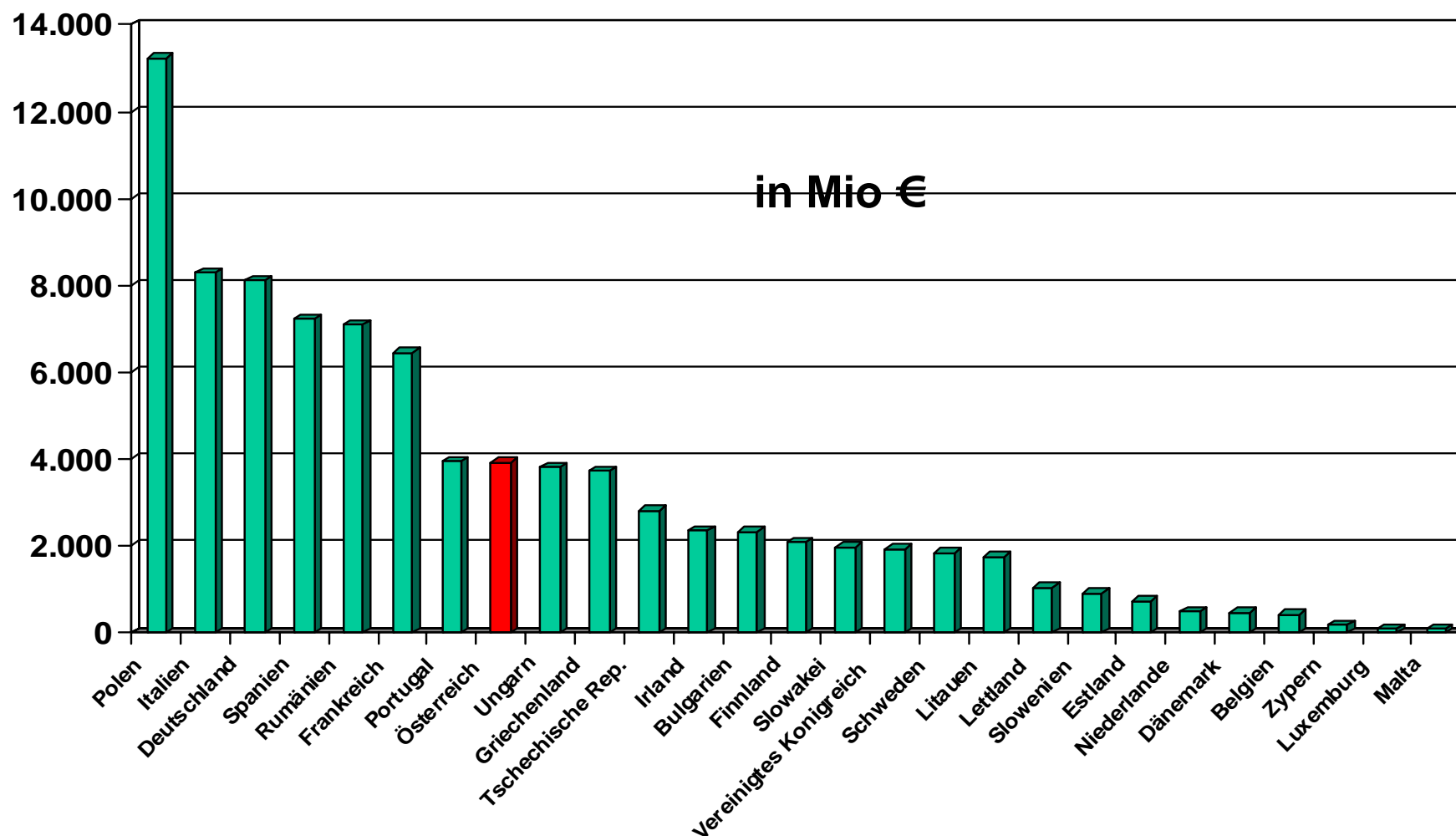
lebensministerium.at

Ziel - Programm	Strukturfondsmittel (in Mio EUR)
Ziel Konvergenz (inkl. Phasing Out)	177,2
Regionale Wettbewerbsfähigkeit und Beschäftigung	1.027,3
- Regionale Wettbewerbsfähigkeit ESF (nationales Programm)	472,3
- Regionale Wettbewerbsfähigkeit EFRE	555,0
Europäische Territoriale Zusammenarbeit (ex-Interreg)	256,7
<b>Gesamt</b>	<b>1.461,2</b>

# Ländliche Entwicklung 2007 – 2013; EU-Mittel



lebensministerium.at



# Finanzvolumen Programm LE07-13 (1/2)

Öffentliche Mittel, Anteil der Schwerpunkte

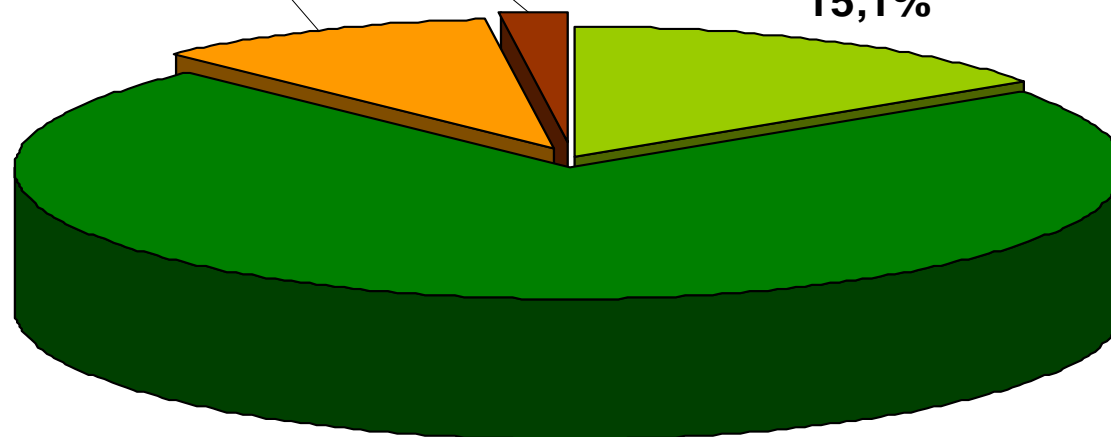


lebensministerium.at

**Schwerpunkt 3 -  
Diversifizierung und  
Lebensqualität  
10,0%**

**TH  
2,0%**

**Schwerpunkt 1 -  
Verbesserung der  
Wettbewerbsfähigkeit  
15,1%**



**Schwerpunkt 2 -  
Umwelt und Landschaft  
72,9%**

**5,4 % der Mittel werden über den  
Schwerpunkt 4 (Leader) umgesetzt**

# Finanzvolumen Programm LE07-13 (2/2)

Öffentliche Mittel, Mio EUR, Anteil in %



lebensministerium.at

