

Faktor Mensch – Arbeitsbelastungen und ihre Folgen

Aufgaben der Sicherheitsberatung



Betriebsberatungen

Unfallursachenforschung

Vortragstätigkeit

Interne Zusammenarbeit

Firmeninformation

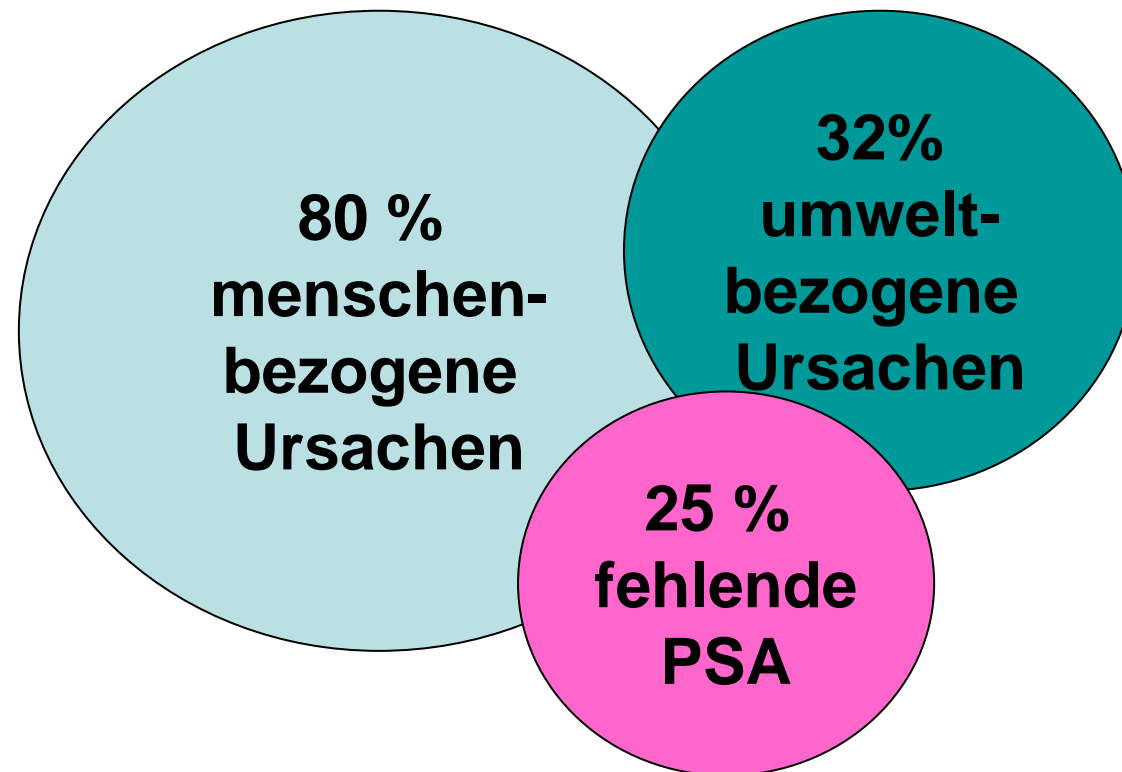
Öffentlichkeitsarbeit

Ist ein Unfall Schicksal?

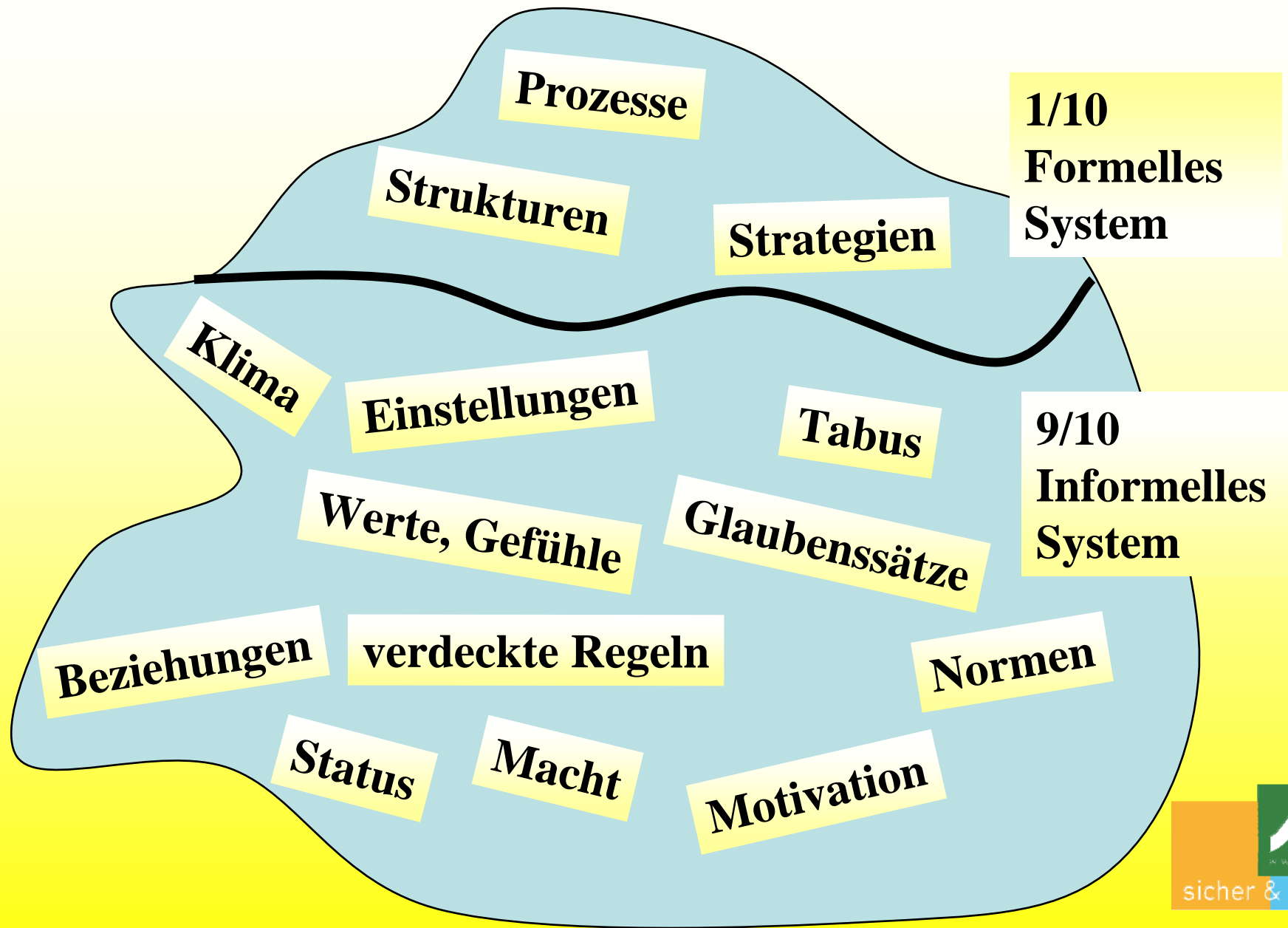


**Unfälle passieren nicht,
sie werden verursacht!**

Primäre Unfallursachen in der Forstwirtschaft (Mehrfachnennungen)

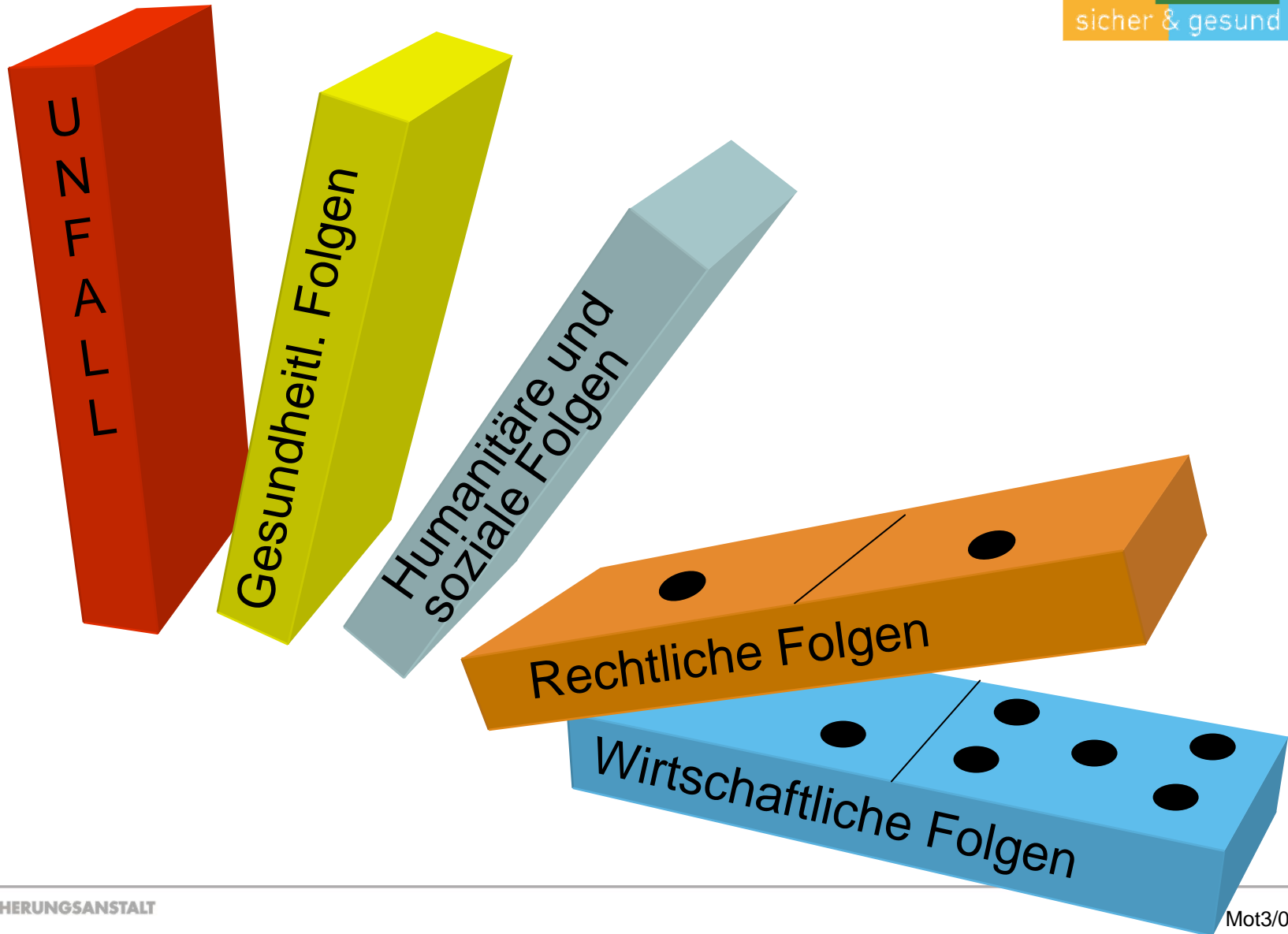


Unser Verhalten wird gesteuert durch.....





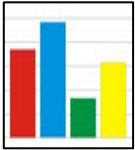
Der Dominoeffekt nach einem Unfall





STATISTIK DER ANERKANNTEN VERSICHERUNGSFÄLLE 2008





Anerkannte Versicherungsfälle nach Bundesländer



SUMME: 5.292 63 Tote



SOZIALVERSICHERUNGSANSTALT
DER BAUERN

Steiermark

Anzahl

Tote

1.393

12

Oberösterreich

1.307

12

Niederösterreich/Wien

1.195

16

Kärnten

526

8

Tirol

345

6

Salzburg

311

9

Burgenland

123

-

Vorarlberg

91

-

Ausland

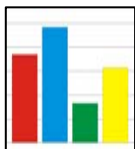
1

-



zur nächsten
Übersicht





Arbeitsunfälle 2008 – nach Altersgruppen und Geschlecht

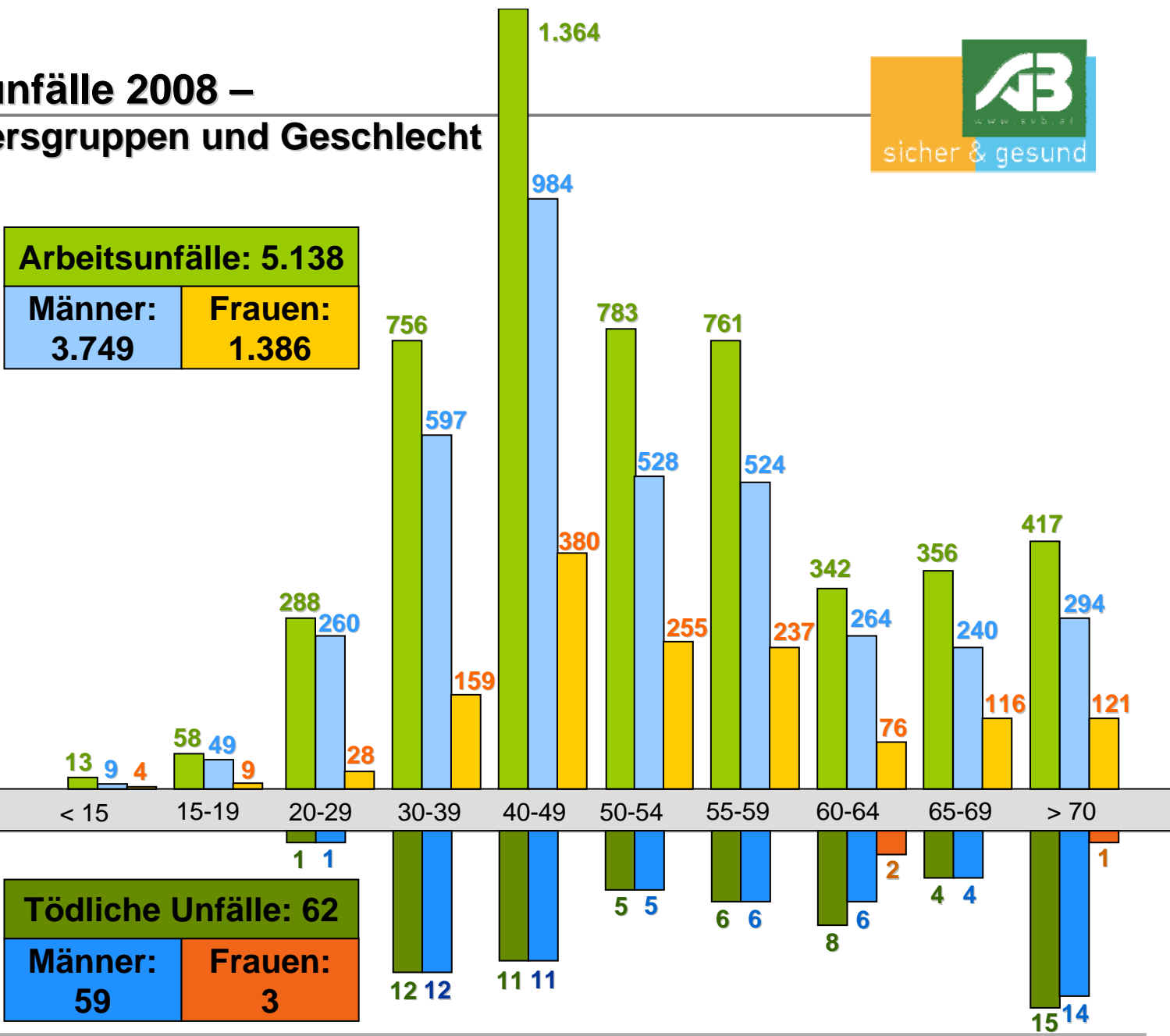


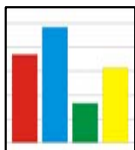
Arbeitsunfälle: 5.138	
Männer: 3.749	Frauen: 1.386



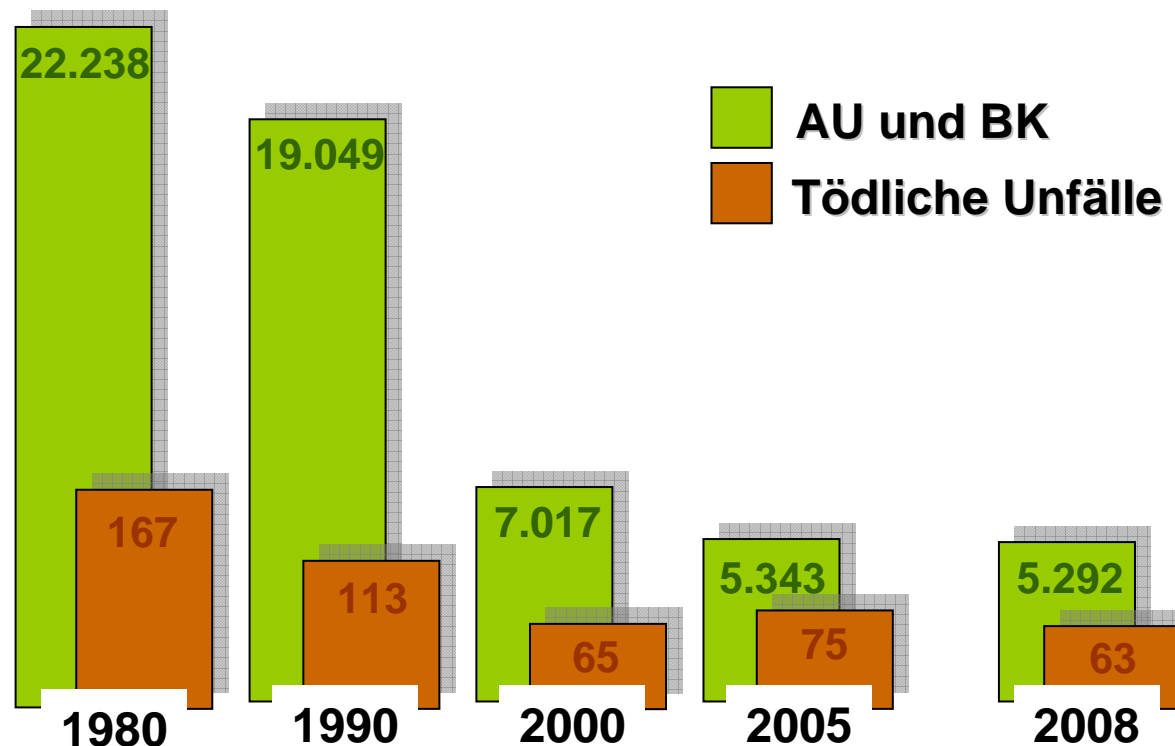
Männer: 3.749	Frauen: 1.386
--------------------------	--------------------------

Tödliche Unfälle: 62	
Männer: 59	Frauen: 3





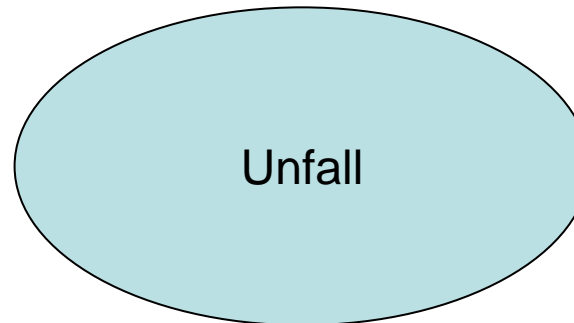
Entwicklung der bäuerlichen Arbeitsunfälle und Berufskrankheiten - Österreich



Einflussfaktoren auf einen Unfall

Kommunikationsmöglichkeiten

Alter

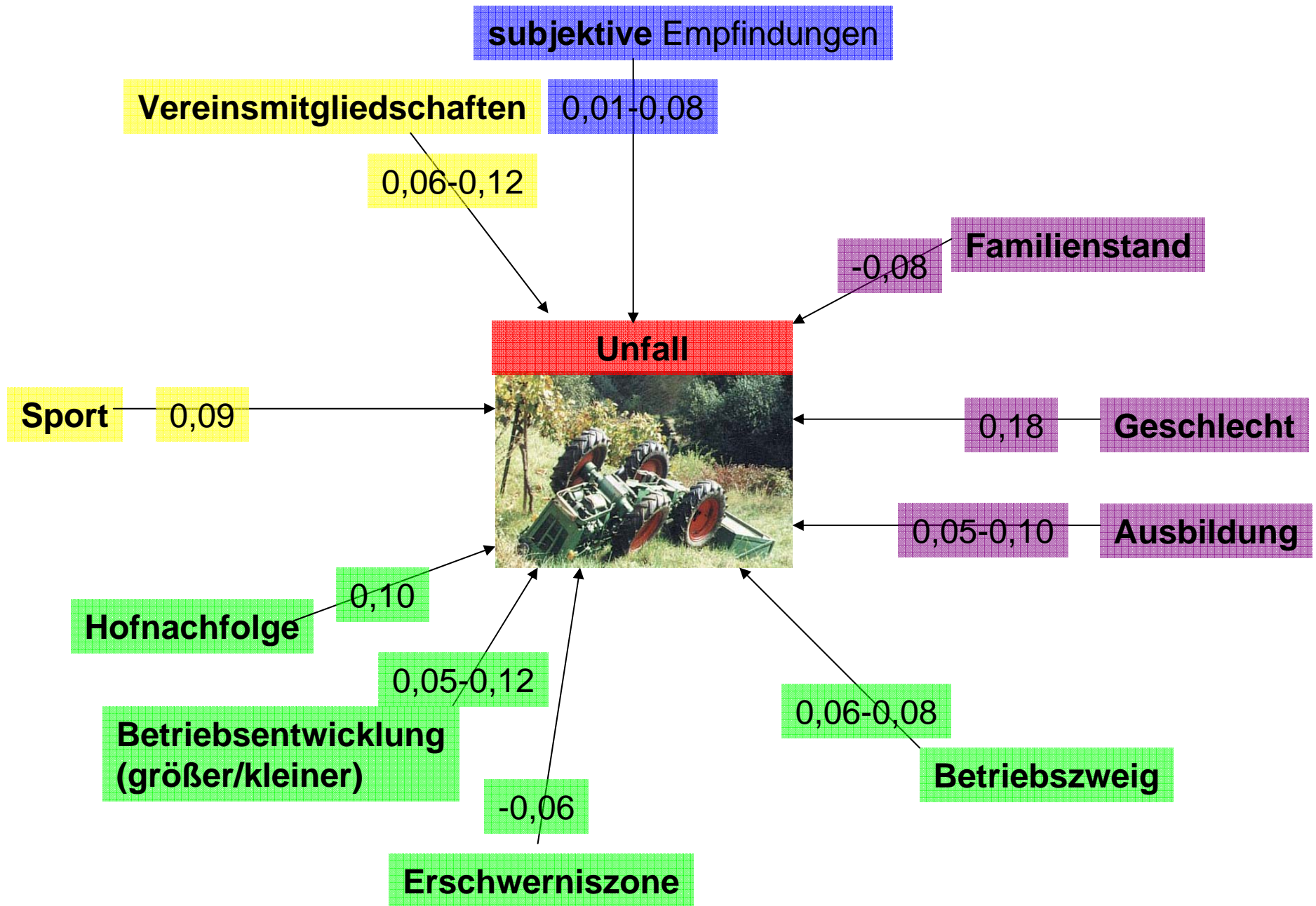


Ausbildung

Herkunft

Preissensibilität
(Bereitschaft für Sicherheit)

Kontrollüberzeugung



Unfallauslösende Faktoren (EBF)

Allgemeine Belastung (0,10)

Soziale Spannungen (0,07)

Ungelöste Konflikte –
Erfolglosigkeit (0,07)

Unfall



Gesamtbeanspruchung (0,09)

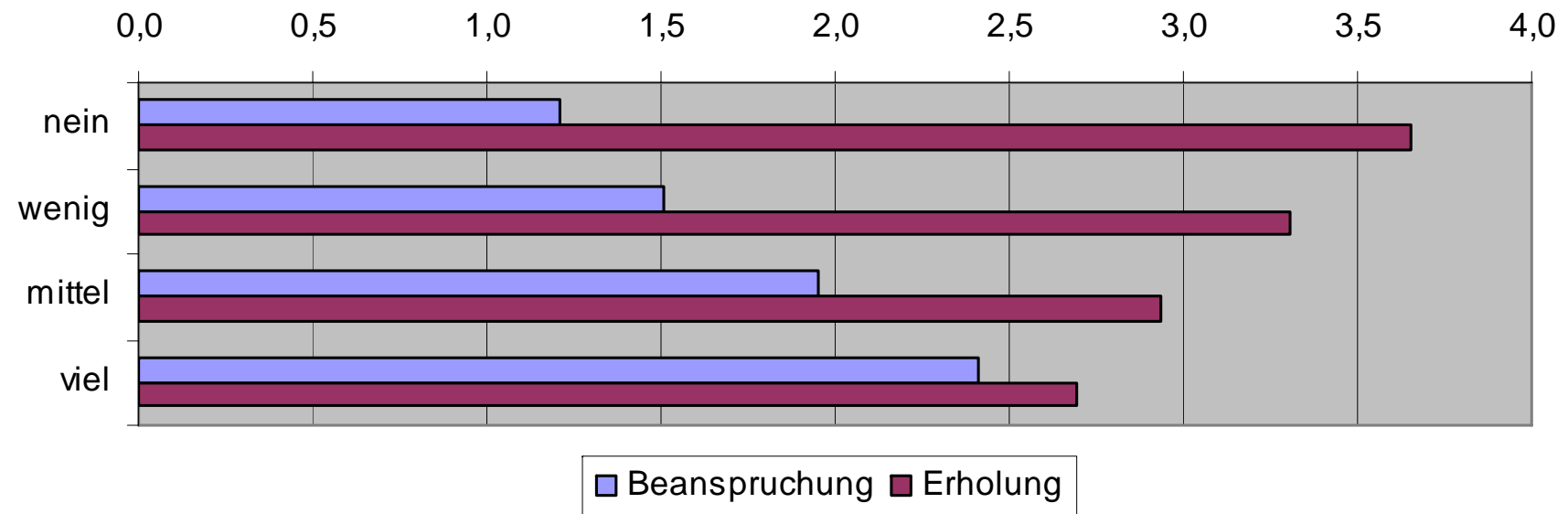
Erholsamer Schlaf (-0,12)

Emotionale Belastung (0,08)

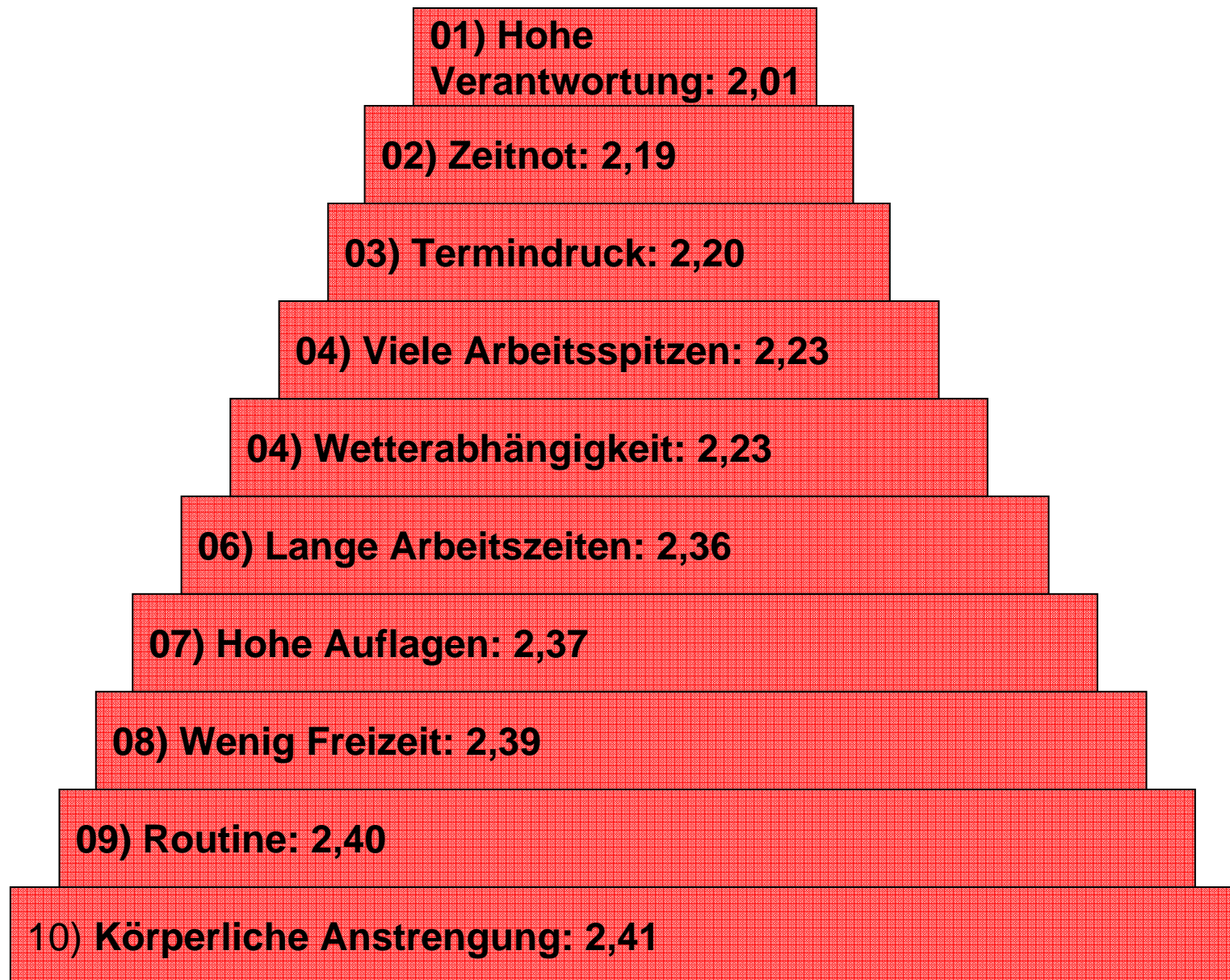
Fühlen Sie sich gestresst?

nein	wenig	mittel	viel
76	213	456	97
< 9 %	32,78 %	54, 57 %	11,52 %

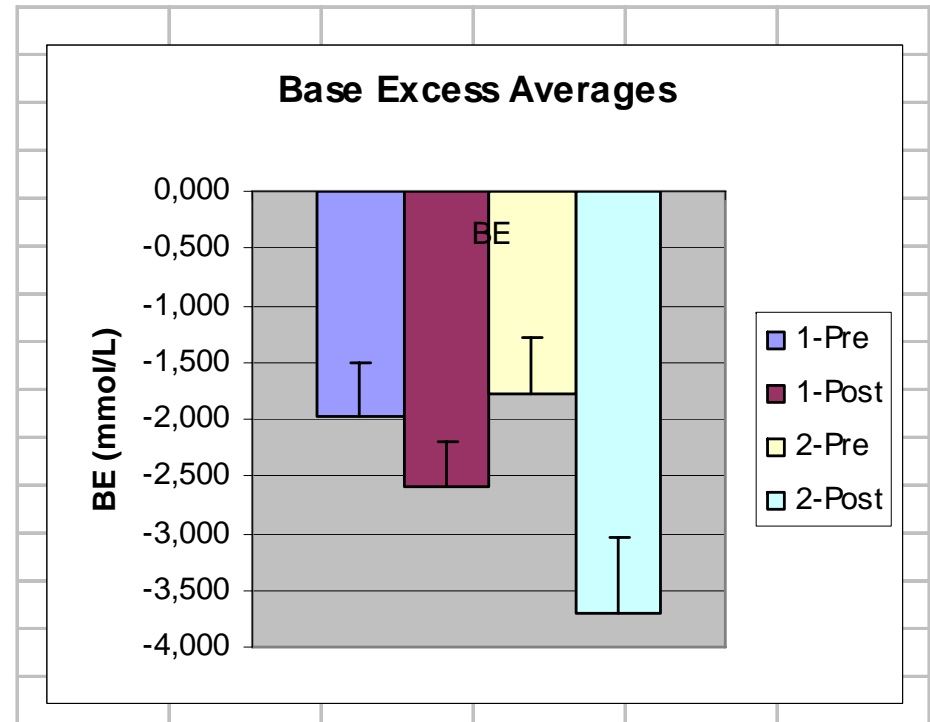
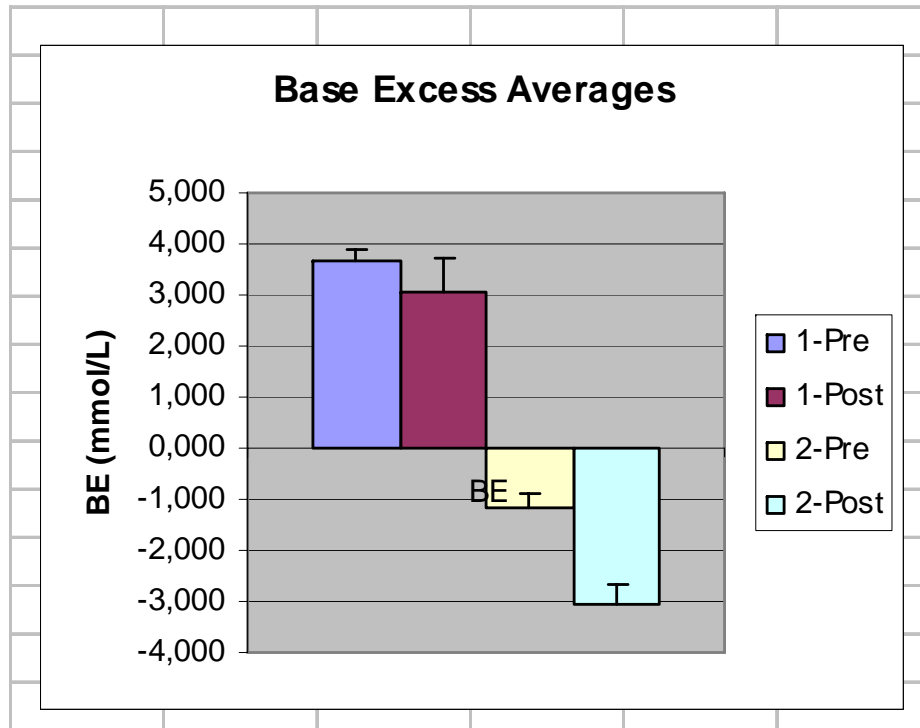
Fühlen Sie sich gestresst? vs Erholung/Beanspruchung



Die Belastungsfaktoren in der Land- und Forstwirtschaft



Ergebnis Base Excess (CSA (n=27 bzw. 26))



**Urlaub am Bauernhof, Bergbauern,
Bezirk Weiz**

**Urlaub am Bauernhof,
Buschenschank, Bezirk Leibnitz**

(n=14 bzw.13)

Base Excess: Erschöpfungszeichen

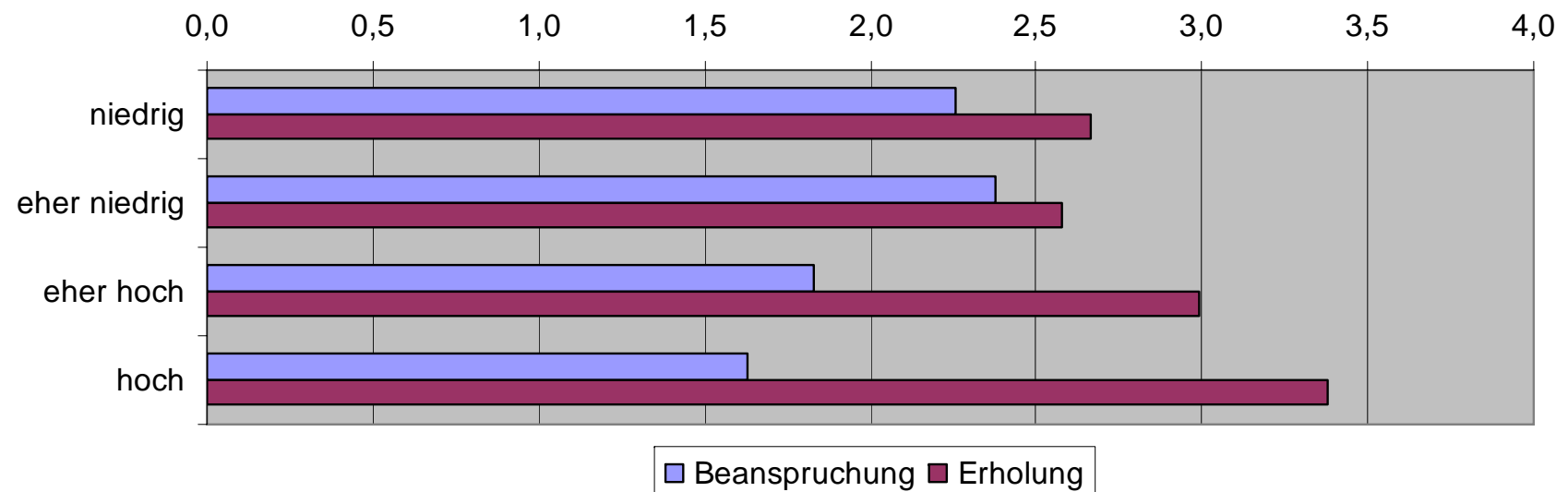
Ressourcen und deren Auswirkungen

	BEL.EMO (0-6/niedrig-hoch)	BEL.SOZ (0-6/niedrig-hoch)	ÜMÜDG (0-6/niedrig-hoch)	ENLOS (0-6/niedrig-hoch)	BEL-SOM (0-6/niedrig-hoch)	ERFOLG (0-6/niedrig-hoch)	ERH-SOZ (0-6/niedrig-hoch)	ERH-SOM (0-6/niedrig-hoch)	ERH-ALLG (0-6/niedrig-hoch)	SCHLAF (0-6/niedrig-hoch)	ERH-GES (0-6/niedrig-hoch)
Entspannungsüb.			-0,40					0,61			
Aggression					0,40	-0,50	-0,44		-0,45	-0,46	-0,54
Alkohol		0,44									
Zigaretten				-0,40							
Essen						-0,49					
Hobbies								0,41			
Religion	-0,39	-0,41									
Sport								0,40			

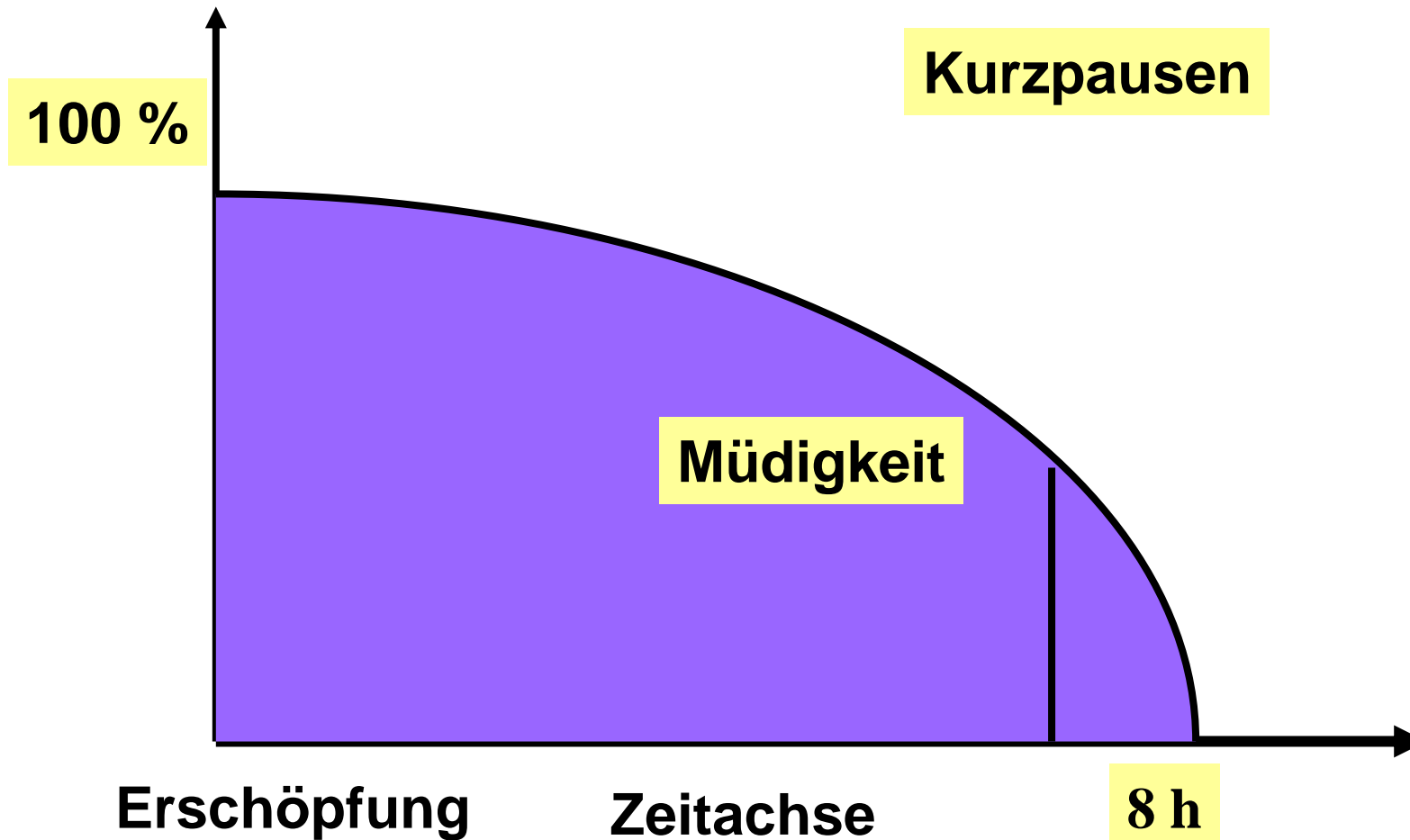
n=26 Männer und Frauen

Strempl, 2009

Berufszufriedenheit vs Erholung/Beanspruchung



Leistungskurve





Sicherheitsplakette



Über den sicherheitstechnischen „Grundstandard“ hinaus sind weitere Voraussetzungen zu erfüllen.

Maßnahmen:



Vorbildwirkung (informelles System) - Bauberatung

Individuelle Planung - Fragetechnik

Kommunikation – Planungen mit der ganzen Familie

Strategien – Rolle der Beinaheunfälle

Erhöhung der Gefahrenwahrnehmung (Signalfarben, „Routinebrüche“....)

Hinweisen auf verstärkte Mensch – Tierbeziehung (Laufstall, Melkroboter...)

Altersgerechte Bauweisen

Lebensbedingungen für Tier und Mensch optimieren

Eigenkapitalquote beachten (Stressfaktor)

Technische Maßnahmen:

Böden rutschfest und niveaugleich

Beleuchtung, Temperatur (Stall, Melkstand, Büro...)

Kabel und Wasserschläuche unterirdisch verlegen (Hochdruckreiniger)

Aufstiege (z.B. Kran)

Laufstall - Ausstiegsmöglichkeiten

Potentialausgleich

Kindersicherheit (Antriebe – Curtains, Schrabber,

Erhöht liegende Arbeitsplätze (Anschlagvorrichtung....)

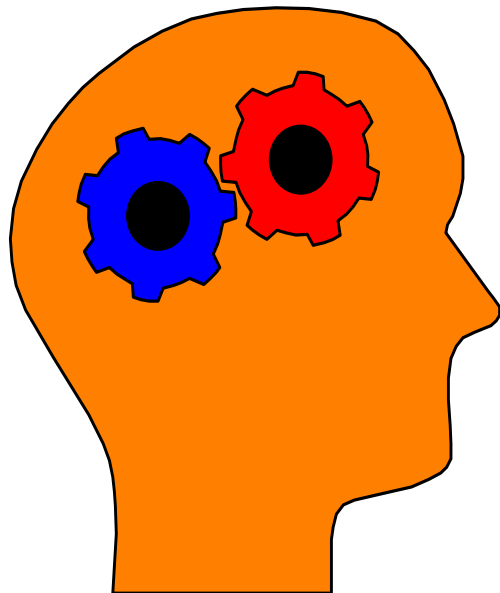
Fixiereinrichtungen





Danke für die Aufmerksamkeit

Sicherheitswidriges Verhalten



10 % Nicht Können

20 % Nicht Wissen

70 % Nicht Wollen

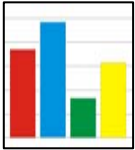
Quelle: R. Mandl AUVA

Zunahme psychischer Belastungen (1-3/nein - stark) (0,08)
Betriebserweiterung (Vergangenheit) (1-2/gleich - Erweiterung) (0,08)
Betriebserweiterung (Vergangenheit) (/Prozent) (0,08)
Betriebsverkleinerung (Vergangenheit) (/Prozent) (0,12)
Betriebserweiterung (Zukunft) (1-2/gleich - Erweiterung) (0,13)
Betriebsverkleinerung (Zukunft) (1-2/gleich - Verkleinerung) (0,14)
Betriebsauflösung (Zukunft) (1-2/gleich - Auflösung) (0,11)
Hofnachfolge nicht in Aussicht (0-1/nein - ja) (0,10)
Rauchen (1-4/nicht - viel) (0,09)
4 und mehr Vereinsmitgliedschaften (0-1/keine-4 und mehr) (0,12)
Geschlecht (1-2/weiblich - männlich) (0,18)
Ausbildung landwirtschaftlich (1-5/keine - Uni) (0,10)

Zukunftsaussichten (1-2/schlecht - nicht abschätzbar) (-0,11)
Sport (1-4/kein - viel) (-0,07)
Familienstand (0-1/ledig - verheiratet) (-0,08)

Ressourcen und deren Auswirkungen (Männer)

	KONFL (0-6/niedrig-hoch)	ENLOS (0-6/niedrig-hoch)	BEL-SOM (0-6/niedrig-hoch)	ERFOLG (0-6/niedrig-hoch)	BEAN-GES (0-6/niedrig-hoch)
Mehr Arbeit	-0,69				
Familie				0,71	
Zigaretten		-0,66			
Darüber reden			0,72		0,59



Abweichung - Sturz, Absturz



Summe: 736

Tote: 3



Sturz zu ebener Erde

rutschige Böden

Anzahl

155

Tote

Asphalt, Beton

133

Gras, Wiese

129

1

Wald

115

2

Bodenunebenheiten, Hindernisse

54

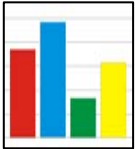
Erde, Schotter

44

Sonstige

106





Abweichung - Sturz, Absturz



Summe: 468

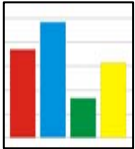
Tote: 5



Sturz, Absturz von Personen von Höhe / in Tiefe

	Anzahl	Tote
Leitern	223	2
Treppen	92	
Dächer, Dachboden	56	1
Gerüste, Behelfsgerüste	32	
Sturz über Steilhänge, in Gräben, Gruben, Schächte	53	1
Sonstige Stürze	12	1





Abweichung - Schreck, Gewalt, Angriff, Bedrohung (z.B. auch von Tieren)



Summe: 609

Tote: 4



Gewalt, Angriff, Bedrohung

	Anzahl	Tote
Rinder	529	2
Pferd	34	1
Schweine	23	
Sonstige Haustiere	19	
Wildtiere, Insekten	2	
Verschiedenes	2	1



